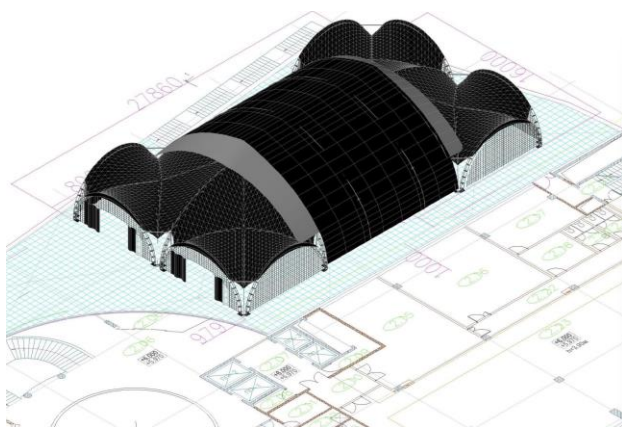


## ПРЕДЛОЖЕНИЕ О СОТРУДНИЧЕСТВЕ ПО ПОДБОРУ АРЕНДАТОРА

в Торгово – деловой комплексе «Тулский», расположенный по адресу: г. Москва, ул. Большая Тульская, 11.

1. **Здание** Торгово-деловой комплекс «Тулский» предлагает в аренду event-площадку площадью **800** кв.м. расположенную на 2-м этаже Торговой галереи. Возможна установка тентовой конструкции под арендатора, после согласования Технического задания.
2. **Помещения** Терраса на **2-м** этаже. Вход возможен как с улицы, так и из Торговой галереи.
3. **Срок аренды** **1 - 3 года**
4. **Базовая ставка аренды** Базовая арендная ставка обсуждается после согласования Технического задания проекта с арендатором.  
Базовая арендная ставка не включает Эксплуатационные расходы, Коммунальные услуги, Плату за парковку.
5. **Индексация** Начиная со **2-го (второго)** года Срока аренды и далее ежегодно, Базовая арендная ставка, Эксплуатационные расходы подлежат ежегодному увеличению на величину, которая является большей:
  1. 10 % либо
  2. ИПЦ РФ (Индекс Потребительских Цен)
6. **Эксплуатационные расходы** Обсуждаются после согласования Технического задания проекта с арендатором.
7. **Коммунальные платежи** Коммунальные платежи оплачиваются Арендатором отдельно, в соответствии с фактическим потреблением Арендатора.
8. **Парковка** Городская.
9. **Обеспечительный платеж** В размере равном **2 (двум) месяцам** суммы Базовой ставки аренды и Эксплуатационных расходов, подлежащий оплате с НДС.
10. **Телекоммуникации** В Здании заведен провайдер телекоммуникационных услуг: ПАО «ВымпелКом», KDDI, ЗАО «Глобус-Телеком», ООО «ГАРС ТЕЛЕКОМ-УТ», АО «АВАНТЕЛ», ПАО «Мегафон».
11. **Питание на территории Здания** На территории Здания присутствуют: ресторан домашней кухни «Грабли» на 350-мест, уютное кафе «Starbucks», «IL Патио» - итальянский ресторан с панорамным видом и «Планета суши» - ресторан японской кухни.

2-й этаж



Фото

